

FINNLEY'S  
HAIRCOSMETICS

CATALOGUS  
2020

FOR THE  
DIVERSITY  
OF HAIR



CARE  
COLLECTION  
**FINNLEY'S**  
HAIRCOSMETICS



# SCALP CONTROL RANGE

**Derma Control shampoo** zorgt er voor om de onregelde functies van de huid te helpen voorkomen. Zo kan er roos of overmatige talgafscheiding optreden wanneer de hoofdhuid onregelmatig is. Als men regelmatig met de bijbehorende producten het haar en de huid wast, zullen de problemen aanzienlijk verminderen en/of verdwijnen. Finnley's Derma Control Shampoo is verkrijgbaar in 250ml en voor professioneel gebruik in 1000ml.



250ml

Carefactor: 3

Adviesprijs: € 13,95

# COLOR KEEPER RANGE

**Color Keeper Shampoo** is voor gekleurd haar en heeft het Color Protein Complex met o.a. extracten van zonnebloemolie om te voorkomen dat de kleur snel verdwijnt en de glans wordt behouden. Een speciaal UV-filter voorkomt de negatieve invloed van ultraviolette straling. De shampoo is beschikbaar in 250ml en 1000ml voor professioneel gebruik

**Color Keeper Mask** is een intensieve behandeling voor gekleurd haar en biedt bescherming tegen kleurvervaging, door het Color Protein Complex. Het haar houdt zijn glans en is gemakkelijk om door te kammen. Color Keeper Mask is beschikbaar in 200ml en 500ml voor professioneel gebruik.

**Color Keeper Leave-in**  
Color Keeper Leave-in (150ml) voor gekleurd haar is een masker in een spray. De hydraterende intensieve behandeling geeft een zacht en glad haar en voorkomt kleurverlies.

**Silver Shine**  
Shampoo neutraliseert de gele tinten in je witte, blonde of grijze haar. Finnley's Silver Shine Shampoo is beschikbaar in 250ml of 1000ml voor professioneel gebruik.





250ml.  
Carefactor: 4  
Adviesprijs: € 13,95



200ml.  
Carefactor: 5  
Adviesprijs: € 14,95



150ml.  
Carefactor: 4  
Adviesprijs: € 13,95



250ml.  
Carefactor: 2  
Adviesprijs: € 13,95

# DAY 2 DAY RANGE

**Day 2 Day Shampoo** is speciaal voor de verzorging van haar dat dagelijks gewassen wordt. Het Proteïne Complex herstelt de vochtbalans, versterkt de haarstructuur, geeft het haar vitaliteit en een schitterende glans. Finnley's Day 2 Day Shampoo is verkrijgbaar in 250ml. en 1000ml.

**Finnley's Detangle Me** is een verzorgende ontwarrende leave-in spray welke dagelijks gebruikt kan worden en niet verzwaard. Finnley's Detangle Me is verkrijgbaar in 150ml. Goed schudden voor gebruik.

**One 4 All** is een leave-in crème met een exclusieve formule en bevat Camellia-olie, Manuka-melk, keratine en vitamines die vanaf de eerste toepassing ongelooflijke resultaten geven vanaf de eerste toepassing. De One 4 All geeft het volgende aan het haar: Voeding, hydratatie, preventieve werking gespleten haarpunten, anti-frizz effect, hittebescherming, bescherming van kleur tegen UVA- en UVB-stralen, doorkambaarheid, glans, volume, body, en maakt het haar zijde zacht.



250ml.

Carefactor: 3



150ml.

Carefactor: 4



200ml.

Carefactor: 4

Adviesprijs: € 13,95 Adviesprijs: € 13,95 Adviesprijs: € 14,95



# HAIR REPAIR RANGE

## Hair repair Shampoo

geeft souplesse, glans en veerkracht aan droog en beschadigd haar. Dit wordt verkregen door middel van het speciaal ontwikkelde Intensive Proteïne Complex verrijkt met Arganolie.

Hair Repair Shampoo is verkrijgbaar in 250ml en voor professioneel gebruik in 1000ml.

Het **Liquid Silk Serum**, is een lichtgewicht leave-in serum, de ideale haarverzorging voor ieder haartype. Bescherm het haar, geeft zonnige glans door het haar te polijsten en maakt het haar zijdezacht. Het haar blijft luchtig. Het Liquid Silk Serum is leverbaar in 100ml. Gebruik een kleine hoeveelheid in handdoekdroog of droog haar voor superglans en verzorging.

**Finnley's Hair Repair Mask** is een intensieve haarkuur voor droog en beschadigd haar.

Langdurige bescherming tegen uitdroging zonder het haar te verzwaren. Herstelt het haar waardoor het zacht, soepel en glanzend wordt. Finnley's Hair Repair Mask is verkrijgbaar in 200ml en voor professioneel gebruik in 500ml.



250ml.

Carefactor: 3

Adviesprijs: € 13,95



100ml.

Carefactor: 3

Adviesprijs: € 13,95



200ml.

Carefactor: 5

Adviesprijs: € 14,95



# ARGAN BLEND RANGE

**Argan Blend Oil**, een lichtgewicht, snel opnemende olie mix van Argan Oil. Speciaal ontwikkeld om dof en beschadigd haar te herstellen en verzorgen. De olie zorgt voor een prachtige glans en beweging in het haar. Tevens een geschikte olie als bescherming tegen de hitte van stylingtools. Verkrijgbaar in 100ml.



100ml.

Carefactor: 4

Adviesprijs: € 13,95





# CURL CONTROL RANGE

Natuurlijk krullend of gepermanent haar is op zijn mooist als het veerkrachtig valt. De **Curl Control Shampoo** is voor de verzorging van natuurlijk krullend en gepermanent haar. Milde ingrediënten in combinatie met het unieke natuurlijke Proteïne zorgen voor elasticiteit, glans en veerkracht. Finnley's Curl Control Shampoo is verkrijgbaar in 250ml en voor professioneel gebruik in 1000ml.

De **Curl Control Mask** is voor de extra verzorging van natuurlijk krullend en gepermanent haar. Milde ingrediënten in combinatie met het unieke natuurlijke Proteïne zorgen voor elasticiteit, glans en veerkracht. Finnley's Curl Control Mask is verkrijgbaar in 200ml en voor professioneel gebruik in 500ml.



250ml.  
Carefactor: 4  
Adviesprijs: € 13,95



200ml.  
Carefactor: 5  
Adviesprijs: € 14,95

# SPEED TREATMENT

Kleurbeschermende  
uitspoelbare intensieve  
kuur. Bescherming tegen  
kleurvervaging. Geeft het  
haar een mooie glans  
en is gemakkelijk door  
te kammen zonder het  
te verzwaren. Alleen  
verkrijgbaar in 1000ml.



200ml.

Carefactor: 4

adviesverkoopprijs € 14,95



1000ml.

Carefactor: 4





# BI-MAGIC

**BI-MAGIC**, is een op Keratine gebaseerde salon behandeling welke het haar tijdelijk pluisvrij maakt, de haarkwaliteit aanzienlijk verbetert, hydrateert en het haar een enorme glans geeft.

**BI-MAGIC Step 1** bevat een proteïne concentraat en moet gelijkmatig gemengd worden met **BI-MAGIC Step 2** welke een verzorgende activator bevat. Wanneer deze in gelijke delen gemengd worden dan zal de vloeistof veranderen in een zeer verzorgende gel emulsie.

behandelingsduur ongeveer:  
15min



2X 100ml.

Carefactor: 5

Adviesprijs: € 15,00 - € 20,00



STYLE icons  
**FINNLEY'S**  
HAIRCOSMETICS



# TEXTURE RANGE

De Twirl & Curl is een product speciaal voor mensen met natuurlijk gekruld of gepermanent haar die de krullen willen ondersteunen. Deze krullencreme kan gebruikt worden op droog of handdoekdroog haar en heeft een zeer lichte verzorging. De Twirl & Curl wordt geleverd in een 100ml. flacon met pomp.



100ml.

Holdfactor: 3

Adviesprijs: € 13,95

# FORMING RANGE

**Forming Whipcream** (300ml.) is een flexibele haarmousse met een holdfactor 4. De formule bevat verder een UV-filter om bescherming te bieden tegen de invloeden van o.a. de zon.

De **Forming Spray Shaper** (300ml. en 500ml.) is een flexibele hairspray met een holdfactor 4. De formule bevat verder een UV-filter om bescherming te bieden tegen de invloeden van o.a. de zon.

**Waste of Paste** (75ml.) is een fiber-stylingpasta met een stevige holdfactor 4 en een glanzende finish.

**Thrill Or Chill** (75ml.) is een fiber jelly wax met een holdfactor 4. Thrill or Chill geeft je de mogelijkheid om het haar te restylen gedurende de dag.

**Matt Paste** (75ml.) is een stylingpasta met een stevige holdfactor 4 en een matte finish.

**Pearl Designer** (75ml.) is een gel/wax welke een medium hold heeft en glans geeft aan het haar.



300ml.

Holdfactor: 4

Adviesprijs: € 13,95



300ml.

Holdfactor: 4

Adviesprijs: € 13,95



500ml.

Holdfactor: 4

Adviesprijs: € 19,95



75ml.  
Holdfactor: 4  
Adviesprijs: € 13,95



75ml.  
Holdfactor: 4  
Adviesprijs: € 13,95



75ml.  
Holdfactor: 4  
Adviesprijs: € 13,95



75ml.  
Holdfactor: 4  
Adviesprijs: € 13,95

# VOLUME RANGE

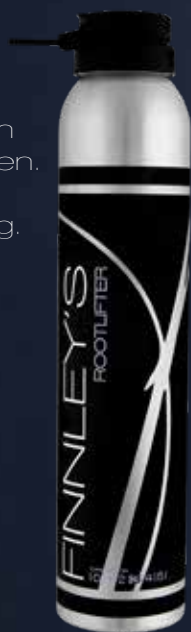
**Rootlifter** mousse geeft volume vanaf de aanzet van het haar/ Het geeft meer volume dan een traditionele haarmousse. 200 ml.

Creer een beachlook. Spuit het op droog haar op de aanzet en modelleer het haar met de vingertoppen. Voor extra volume of ruige textuur; föhn het haar.. **Seasalt Spray** is verkrijgbaar in een 150ml. spray flacon.

**Blowdry Mist:** Speciaal voor föhn-, scrunch- en watergolftechnieken. Zorgt voor een goede versteviging. Geeft het haar volume en glans. Holdfactor 4. Verkrijgbaar in 150ml.

Een instant volume boost creeër je met de **Volume Puff Stuff**. Dit stylingpoeder breng je aan op de aanzet van je haar en wrijf je met je vingertoppen verder in het haar en voila... volume! Verkrijgbaar in 10gr flacon.

**DRY Shampoo:** deze droog shampoo heeft een invisible formula waardoor de spray geen waas achterlaat in het haar. DRY Shampoo geeft fris haar en volume. 200ml.



200ml.

Holdfactor: 3

Adviesprijs: € 13,95



150ml.

Holdfactor: 3

Adviesprijs: € 13,95



150ml.

Holdfactor: 4

Adviesprijs: € 13,95



10 gram

Holdfactor: 3

Adviesprijs: € 17,95



200ml.

Holdfactor: 4

adviesverkoopprijs

€ 13,95





# SHINE RANGE

**Shine Spray** is een echte  
brenger van GLANS deze  
spray verzwaard niet en  
maakt niet vetzig. Het heeft  
een holdfactor 0. 150 ml.

**Polisher** is een stylingcream  
met een holdfactor 2 en  
een zeer glanzende finish.  
Polisher is ook ideaal in  
gekruld haar. 75ml.



150ml.

Holdfactor: 0

Adviesprijs: € 13,95



75ml.

Holdfactor: 2

Adviesprijs: € 13,95

# FIXING RANGE

**ECO Spray Shaper** is een hairspray zonder drijfgas en heeft een sterke holdfactor 5. 200 ml.

**Fixing Spray Shaper** is een hairspray met een zeer sterke holdfactor 5. De formule bevat verder een UV-filter om bescherming te bieden tegen de invloeden van oa de zon. 300 ml.

**True Glue** is een haargel met een zeer sterke holdfactor 5. De gekozen parfum zal elke man aanspreken... 200 ml.

**Fixing Spray Shaper** is een hairspray met een zeer sterke holdfactor 5. De formule bevat verder een UV-filter om bescherming te bieden tegen de invloeden van oa de zon. 500 ml.

**Fixing Whipcream** is een haarmousse met een zeer sterke holdfactor 5. De formule bevat verder een UV-filter om bescherming te bieden tegen de invloeden van oa de zon. 300 ml.



200ml.

Holdfactor: 5

Adviesprijs: € 13,95



200ml.

Holdfactor: 5

Adviesprijs: € 13,95



300ml.

Holdfactor: 5

Adviesprijs: € 13,95



500ml.

Holdfactor: 5

Adviesprijs: € 19,95



300ml.

Holdfactor: 5

Adviesprijs: € 13,95



# HARD

De **Hard Shaper** (100ml) is een styling paste met een zeer sterke holdfactor 5 en heeft een glanzende afwerking.

De **Matt Master** (100ml.) is een meesterlijke matte styling pasta met een holdfactor 5 verpakt in een vierkant kartonnen doosje.

De **Hard Spray Shaper** is een hairspray met een extreme holdfactor en wordt geleverd in een 300ml. versie.

De **Hard Gel** is een gel met een extreme hold factor en wordt geleverd in een 150ml. tube.



100ml.

Holdfactor: 5

Adviesprijs: € 13,95



100ml.

Holdfactor: 5

Adviesprijs: € 13,95



300ml.

Holdfactor: 5

Adviesprijs: € 13,95



150ml.

Holdfactor: 5

Adviesprijs: € 13,95





# FORMIDABLE

De **Formidable** omvorminglijn van Finnley's geeft de kapper 8 mogelijkheden met slechts 2 flessen en een fixatie.

De Formidable Perm Lotion kan afgezwakt worden met de Formidable Modulator waardoor men 8 referenties kan creëren met slechts deze 2 flessen op voorraad.

De referenties zijn van volume ondersteuning tot hard natuurhaar of geblondeerd haar tot gekleurd haar met highlights.

Zowel de Formidable Perm Lotion, Formidable Modulator als de Formidable Fixation zijn Keratin based en bevatten onder andere verzorgende oliën, tarwe proteïne en worden geleverd in een handzame 500ml. flacon.





COLOR  
CREATIVES  
FINNLEY'S

HAIR COSMETICS





# HAIR CREAM COLOR

De Hair Cream Color bevat ammonia maar in de laagste gradatie mogelijk en is geur neutral gemaakt.

De **Hair Cream Color** is een permanente haarkleuring welke ook gebruikt kan worden als een semi-permanente haarkleuring kan worden gebruikt. (dmv 1,5% developer)

Het kleurboek bevat 110 kleuren en men heft hiervoor slechts 43 kleuren nodig. De mix recepturen staan al reeds vermeld bij elke kleur swatch. De Hair Cream Color wordt geleverd in een 100ml. tube.

Er is zeer veel aandacht besteed aan de verzorging van het haar tijdens het kleurproces en hierdoor is er aan de Hair Cream Color het volgende toegevoegd:

- Thermaal water -
- Collageen -
- Hyaluron zuur -

Om een ultieme glans te geven en te behouden aan het haar zijn er de volgende elementen aan toegevoegd:

- Brilliant lux 3D -
- Diamond complex -

Uiteraard gaat het vooral om kleur en een goede grijsdekking. Om die reden hebben we kleuropigmenten gebruikt welke de hoogste gradatie hebben in de markt.



# CREAM BLEACH

Finnley's **Cream Bleach** is een blondeerpasta van de laatste generatie. Snel, krachtig en milieuvriendelijk. Het beschermt het haar, licht tot 9 tinten op en is 100% stuifvrij.

MIX 1:1, kan gebruikt worden met 10-20-30-40 volume Developers.



250gr.  
MIX 1:1

# PERFECT 10

Finnley's **Perfect 10** blondeerpoeder combineert snelheid, bescherming van het haar en de zeer sterke verheldering voor uitstekende resultaten. Deze kan maximaal 10 tinten verhelderen, waardoor het haar super licht wordt, gezond en geconditioneerd blijft.

Hoe te gebruiken: 1: 2 mengen met 10-20-30-40 volume-ontwikkelaar.

Geschikt voor alle blondeertechnieken.

Inwerktijd: 10-50 minuten, afhankelijk van de gewenste resultaat.



500gr  
MIX 1:2



# BLEACH COLLECTION

Met de **Film Bleach** kun je blonderen zonder folies, zonder dat dit vlekt of stempelt, dit dankzij het film effect wat in de blonderpoeder zit. Film Bleach kan tot 6 tinten verhelderen zonder dat het vlekt. Hoe te gebruiken: Mengverhouding 1:2 in combinatie met 3%-6%-9%-12% waterstof al naar gelang het gewenste effect. Kan gebruikt worden voor alle blonderingstechnieken.

**Speed Bleach** is een vloeistof en is klaar voor gebruik en werkt d.m.v. het gebruik van een "gewone" stijltang en verheldert het haar tot maximaal 3 tinten. De vloeistof hoeft na het gebruik niet meer te worden uitgespoeld. Ook hoeft de vloeistof niet gemengd te worden met waterstof, het produkt is direct klaar voor gebruik. Het produkt mag niet gebruikt worden op geblondeerd haar, gekleurd haar mag en kan wel.

**Finley's Embossed Foil** is een folie met een reliëf van 12,7cm breed en wordt geleverd op een rol van 100meter. De dikte van de folie is 15mic. Door het reliëf krijgt het product meer zuurstof en ontwikkelt zich beter, daarnaast heeft het meer grip op het haar dan traditionele folie.



500ml.  
Tot 6 tinten



250ml.  
Tot 3 tinten



# CREATIVE COLOR MASK

Finnley's Creative Color Mask is een masker welke gepigmenteerd is en hierdoor ideaal is voor de professional om te kunnen inkleuren, voerpigmenteren, corrigeren of om te adviseren voor de consument om hun kleur thuis te kunnen bij houden en op te frissen. De Creative Color Mask is verkrijgbaar in een 200 ml verpakking.



200ml.  
Carefactor: 3  
Adviesprijs: € 14,95



# CREAM DEVELOPERS

De Cream Developers zijn speciaal ontwikkelt voor de Hair Cream Color en bevatten een neutraal makend parfum en worden geleverd in 1000ml. Flacons met flip dop



# SIMPLEX

## Simpex

Dankzij Hyaluronzuur, Arginine, plantaardige eiwitten en 18 aminozuren:

Simpex: herstelt de zwavelbruggen en vermenigvuldigt ze, waardoor een nieuwe interne structuur binnen het haar ontstaat. Zelfs bij extreem beschadigd haar.

Simpex: behoudt de vocht balans door de aanwezigheid van Hyaluronzuur. (deze behoudt 30x zijn eigen gewicht aan vocht vast) Waardoor het haar NIET uitdroogt tijdens het chemisch proces.

Simpex: herbouwt onmiddellijk keratine-eiwitketens, geeft elasticiteit, kracht en weerstand aan het haar.

Simpex: verdicht de haarvezel, waardoor deze beter bestand is tegen chemische behandelingen, elektrostatisch effect en het kroezen van het haar vermindert.

Simpex: geeft het haar een ongelooflijk zijdeachtig effect en maakt het haar gemakkelijk te kammen, de haarstructuur te behouden en het te verrijken met glans, glans en glans.



8.45 FL. OZ.





# SPEED UP DROPS

Finnley's **Speed Up Drops** is voor elke Salon Professional de uitkomst. Door slechts 1 druppel per 5ml. complete mix (waterstof en kleur) toe te voegen. Verandert de inwerktijd van een standaard inwerktijd naar 10 minuten.

Alle kleurmoleculen zijn beweeglijk en door deze bewegingen duurt het vaak 35min om de kleurmoleculen te ontwikkelen. Finnley's Speed Up Drops vertragen de bewegingen van de kleurmoleculen en hierdoor ontwikkelen de kleurmoleculen zich veel sneller.

De Finnley's Speed Up Drops kunnen bij elk merk gebruikt worden, echter kunnen ze niet gebruikt worden bij special blond series en/of blonderings producten (de blonderings elementen "eten" de druppels op waardoor deze niet meer effectief zijn.



100ml.

75-100 kleurbehandelingen

# LIFT & COLOR

Lift & Color is een speciale serie binnen de Finnley's Hair Cream Color serie. Deze serie kan verhelderen en inkleuren in één behandeling. Zowel op natuur haar als op gekleurd haar.

Lift & Color kan 5-8 tinten verhelderen en kan met alle Cream Developers gebruikt worden. De inwerktijd is variabel van 10-45minuten.



MANAGEMENT  
MEN HAIR & SKIN CARE



# MANAGEMENT

## After Shave Balm

De After Shave Balm is een milde, verzachtende en verzorgende balm en voorkomt huidirritatie na het scheren. De huid wordt beschermd tegen een branderig gevoel na het scheren en zal lang na gebruik nog gezond en soepel aanvoelen. Het Kalmeert de huid onmiddellijk en vermindert roodheid, voorkomt irritaties en vermindert een droge huid na het scheren.

## Shaving Gel

De verkoelende Shaving Gel zorgt voor een huidconditionering, terwijl het de haren lift, waardoor het scheermes moeiteloos over de huid kan glijden voor een perfecte gladde en comfortabele scheerbeurt. De Shaving Gel is een transparante gel die je huid koel, fris en vrij houdt van irritatie tijdens en na het scheren.

**De Glue**, is een gel met een extreme hold factor 5 en wordt geleverd in een 150ml. airless pomp met uiteraard de kenmerkende geur van MANAGEMENT

## Hair & Beard Wash

De Hair & Beard Wash is een mild reinigende en verzorgende shampoo welke het haar en baard voedt.

## Ice Wash

De ICE Wash is een mild reinigende shampoo met natuurlijke menthol en verzachtende camphor. Heerlijk koel op het hoofd en licht ontvettend.

## Ice Tonic

Deze ICE Tonic is een ijswater in zijn puurste vorm. Een krachtige verfrissing door middel van natuurlijke mentholkristallen.  
*Gebruiksaanwijzing:*  
*Om te verkoelen: doe je de ICE Tonic op je voorhoofd/ scalp, in de nek of in de hals.*  
*Om hoofdpijn te verminderen wrijf je een beetje ijswater op de slapen.*

## Extra Strong Wax

De Strong Wax is een pommade met een zeer sterke holdfactor 5 met een glanzende afwerking.

## Matt Wax

De Matt Wax is een matte styling waxpasta met een holdfactor 5 en een matte afwerking.



150ml.  
Carefactor: 3

150ml.  
Carefactor: 3

150ml.  
Holdfactor: 5





200ml.  
Carefactor: 3



200ml.  
Carefactor: 3



150ml.  
Carefactor: 2



100ml.  
Holdfactor: 5



100ml.  
Holdfactor: 5



# DREAM CREAM

Multifunctionele haar- en bodycrème. Finnley's Dream Cream. Hoe te gebruiken:

**1) Anti-Frizz** voor droog haar: Breng een kleine hoeveelheid aan op de lengte en punten van gewassen en handdoekdroog haar.

**2) Handcrème:** Breng aan op de handen voor een extra geperfumeerd en extra zijdeachtig effect.

**3) Body cream:** Breng aan op het lichaam als een vochtinbrengende crème en verzachter.

**4) Gezichtscreme:** Breng het product 's morgens en 's avonds aan en masseer tot het volledig is opgenomen.

**5) Lippenbalsem:** Breng het product aan om de lippen gehydrateerd te houden en te beschermen tegen kou, wind en lucht.

**6) Massagecrème:** Breng aan op het hele lichaam. Dankzij de prachtige textuur krijgt u een gevoel van volledig welzijn.

**7) Hydraterend masker:** Breng in hoeveelheden op gewassen en handdoekdroog haar aan. Wacht 5 minuten, spoel het uit.

**8) Extra hydraterende anti-frizz haarmasker:** overvloedig op het haar aanbrengen, 10 minuten wachten, afspoelen en kneed het haar.

**9) Gezichtsmasker:** overvloedig aanbrengen, 15 minuten wachten en afspoelen.

**10) Make-up remover:** Breng aan op het gezicht en masseer om onzuiverheden te verwijderen. Spoelen.



Anti-Frizz hair mask



Hand Cream



Body Cream



Day/Night Cream



Lipbalm



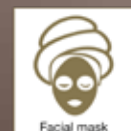
Massage Cream



Hydrating hair mask



Anti-Frizz for hair



Facial mask



Makeup cleaner

# HYGIËNE

Deze **Dry Hygiëne Spray** is op basis van 75% alcohol en is bruikbaar om zeer snel te reinigen van meubilair, handen, toetsenborden, werkmateriaal zoals kammen en borstels etc.

Finnley's **Hand Sanitizer** is op basis van 75% alcohol en wordt geleverd in een 500ml. flacon met pomp.



400ml.

adviesprijs van € 19,95



500ml.

adviesprijs van € 19,95





[www.finnleys.eu](http://www.finnleys.eu)